



MTL-9

压式负荷传感器

技术参数

- | | |
|--------------------------|-----------------|
| 1. 量程： | 0.2T ~ 1T |
| 2. 传感器等级： | 0.5 级 |
| 3. 灵敏度： | 1.0 ~ 1.5mV/V |
| 4. 非线性、滞后误差及重复性误差： | 额定输出的 0.5% |
| 5. 工作温度： | -10 °c ~ +55 °c |
| 6. 环境温度对零点变化以及额定输出变化的影响： | 0.4%/10 °c |
| 7. 安全极限负载； | 满量程的 120% |
| 8. 激励电压： | 10V (最高 12V) |
| 9. 桥路电阻： | 1000Ω |
| 10. 导线： | 2 米长四芯屏蔽电缆 |

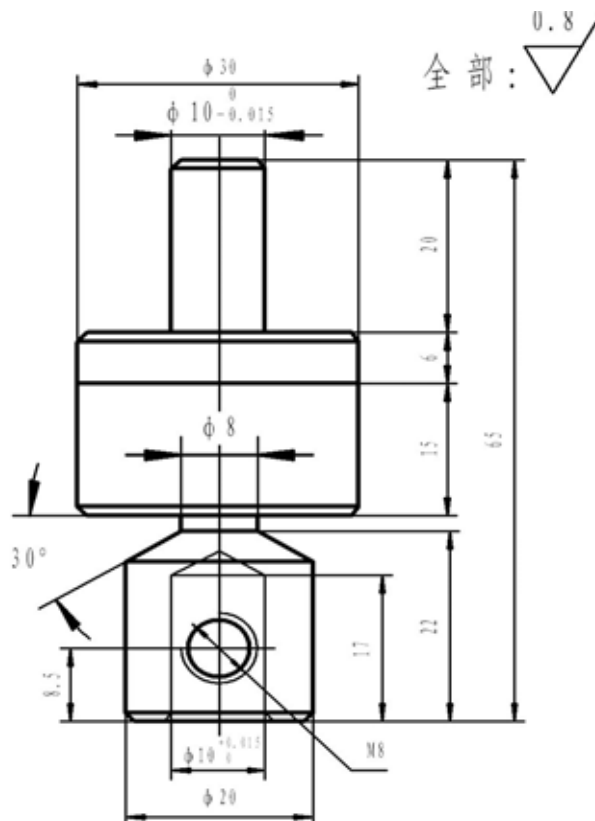


应用

适用于手动/气动压机等需要检测压向力、冲击力的场合，如：零部件装配质量控制等。

传感器尺寸

单位：毫米 (mm)



上海脉杰自动化系统设备有限公司

<http://www.measuretech.com.cn>

电话：021-63639265 65126997 传真：021-63637545

地址：上海市真北路 3199 号 22 号楼东二楼